

2010年一季度重庆区域经济持续向好

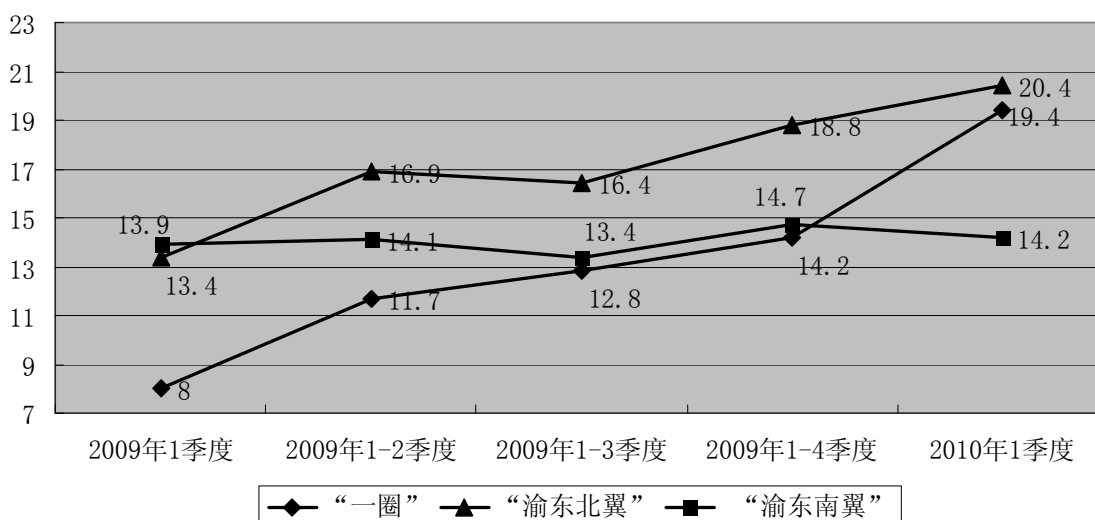
在市委、市政府坚强领导下，全市人民克难奋进，率先摆脱国际金融危机的冲击，全市经济持续向好，2010年一季度实现开门红，GDP总量达1698.85亿元，同比增长19.3%。区域经济作为全市经济的基石，也实现了良好开局。

一、区域经济总体快速发展

一季度，“一圈”^①经济加速发展，实现经济总量1354.68亿元，同比增长19.4%，比上年同期提高11.4个百分点；“两翼”^②实现经济总量344.17亿元，同比增长19.0%，比上年同期提高5.5个百分点。其中“渝东北翼”^③经济发展最快，实现经济总量268.89亿元，增长20.4%，比上年同期提高7.0个百分点；“渝东南翼”^④经济发展相对较缓，实现经济总量75.28亿元，增长14.2%，比上年同期提高0.3个百分点（见图1）。

图1：2009年以来“一圈两翼”GDP增速情况

单位：%

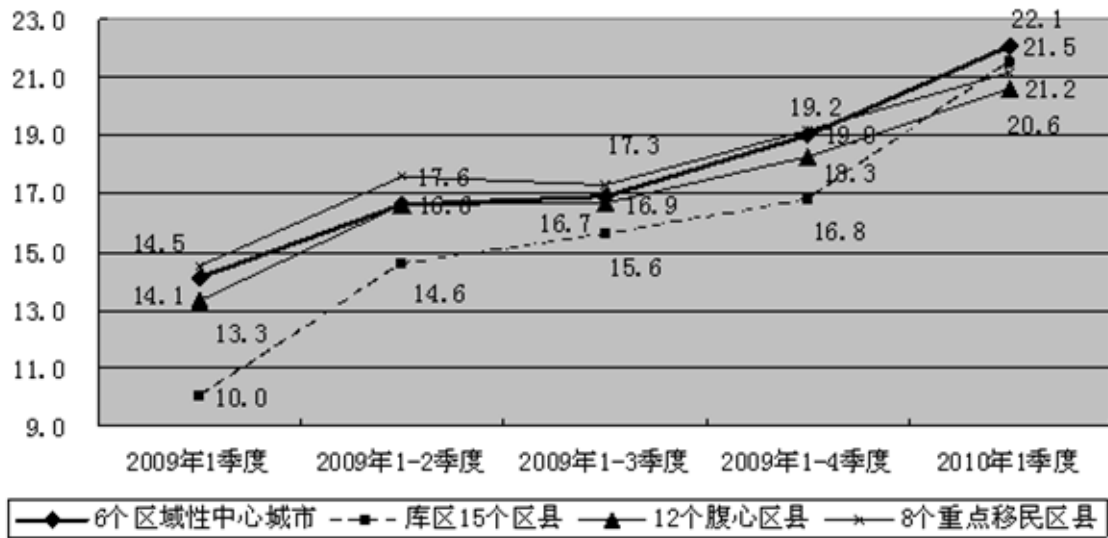


区域中心城市和库区成为经济发展亮点，经济增长速度高于全市水

平，有力带动全市经济快速发展。“6个区域性中心城市”^⑤实现增加值428.58亿元，同比增长22.1%，比上年同期提高8.0个百分点；“库区15个区县”^⑥实现增加值666.83亿元，增长21.5%，比上年同期提高11.5个百分点；“12个腹心区县”^⑦实现增加值390.64亿元，增长20.6%，比上年同期提高7.3个百分点；“8个重点移民区县”^⑧实现增加值318.28亿元，增长21.2%，比上年同期提高6.7个百分点（见图2）。

图2： 2009年以来区域中心城市和库区增加值增速情况

单位：%



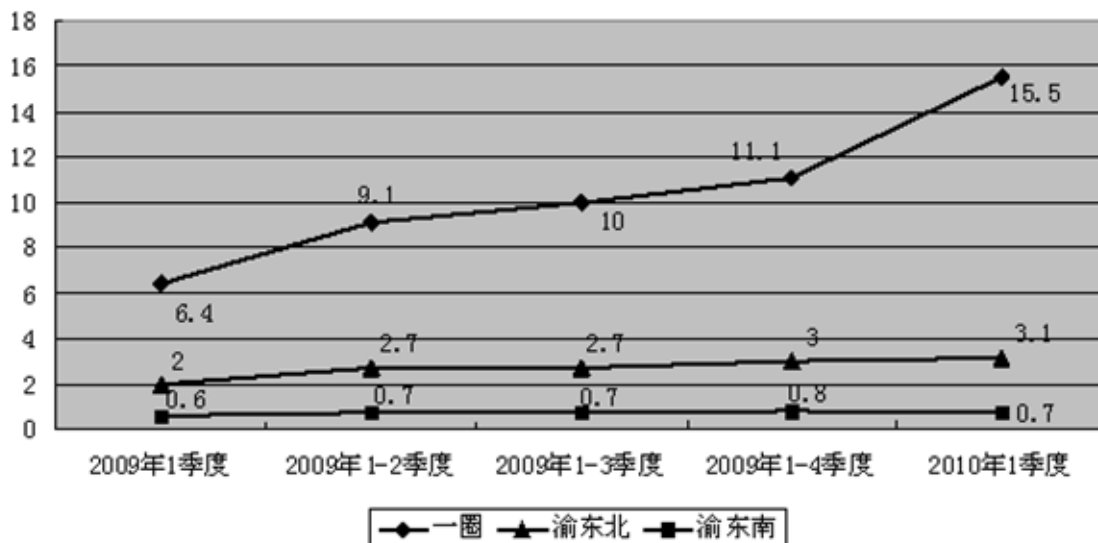
二、区域经济对全市经济拉动力大幅上升

一季度，“一圈”对全市经济的带动作用显著，拉动经济增长15.5个百分点，比上年同期提高9.1个百分点；“两翼”对经济的带动效果稳中有升，拉动经济增长3.8个百分点，比上年同期提高1.2个百分点。其中“渝东北翼”拉动经济增长3.1个百分点，比上年同期提高1.1个百分点；“渝东南翼”拉动经济增长0.7个百分点，比上年同期提高0.1个百分点。

从经济增长的趋势来看，全市经济的领头军“一圈”拉动力呈逐季上升趋势，对全市经济增长的贡献十分显著，“渝东北翼”态势良好，“渝东南翼”较为平稳（见图3）。

图3： 2009年以来“一圈两翼”拉动力情况

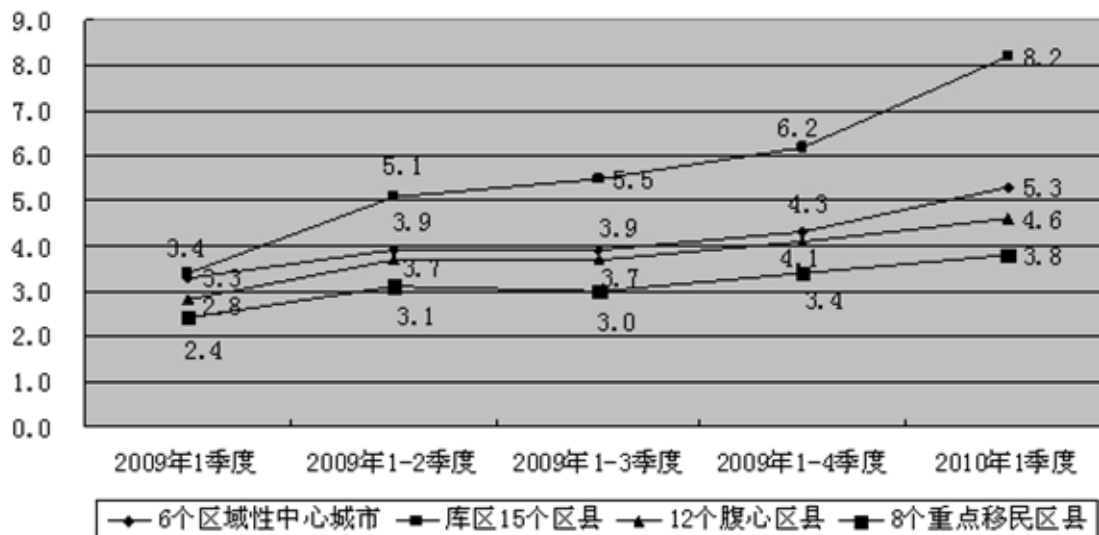
单位：%



区域中心城市和库区对全市经济的拉动力不断增强。“6个区域性中心城市” 拉动经济增长5.3个百分点，比上年同期提高2.0个百分点；“库区15个区县” 拉动经济增长8.2个百分点，比上年同期提高4.8个百分点；“12个腹心区县” 拉动经济增长4.6个百分点，比上年同期提高1.8个百分点；“8个重点移民区县” 拉动经济增长3.8个百分点，比上年同期提高1.4个百分点（见图4）。

图4： 2009年以来区域中心城市和库区对全市经济拉动情况

单位：%

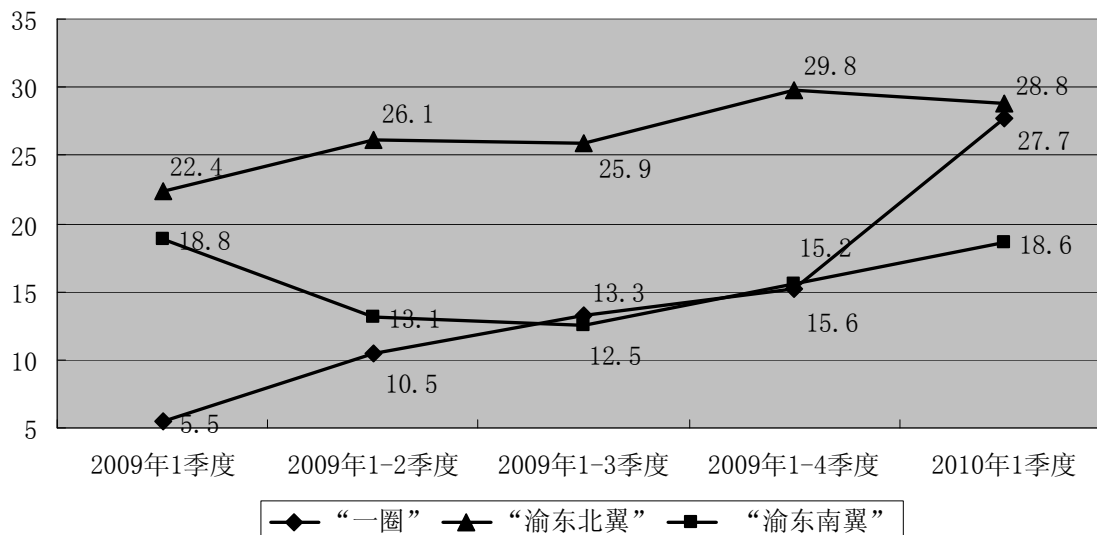


三、工业是区域经济高速增长的强大引擎

区域经济的快速发展来源于工业的强力带动。“一圈”实现工业增加值740.69亿元，占其经济总量的54.7%，同比增长27.7%，比上年同期提高22.2个百分点，贡献率72.3%，拉动经济增长14.0个百分点；“两翼”实现工业增加值155.70亿元，占其经济总量的45.2%，增长26.9%，比上年同期提高5.3个百分点，贡献率58.5%，拉动经济增长11.1个百分点。其中“渝东北翼”实现工业增加值130.43亿元，占其经济总量的48.5%，增长28.8%，比上年同期提高6.4个百分点，贡献率61.8%，拉动经济增长12.6个百分点（见图5）。

图5：2009年以来“一圈两翼”工业增加值增速情况

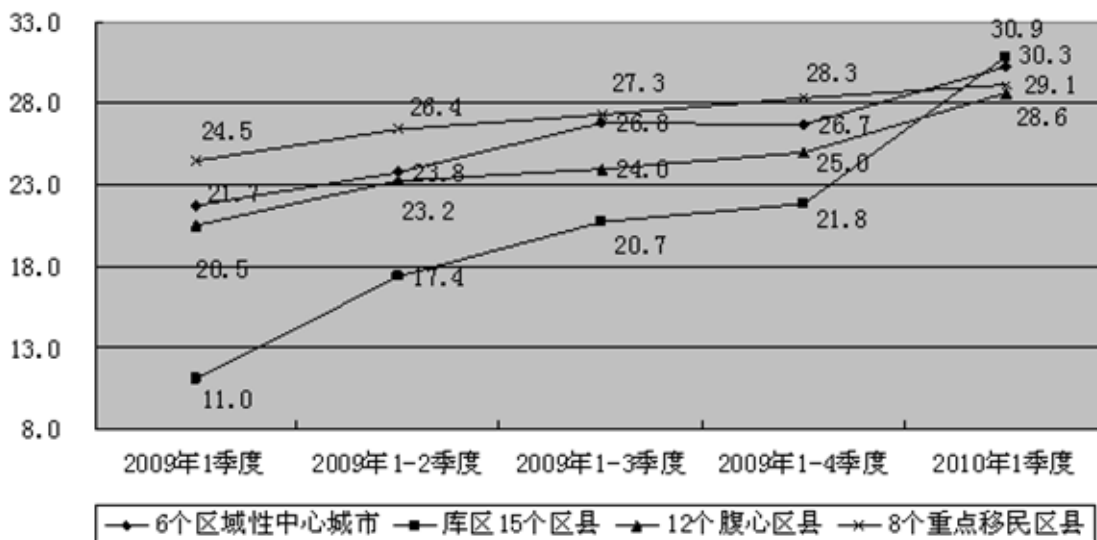
单位：%



“6个区域性中心城市”实现工业增加值246.31亿元，占其经济总量的57.5%，同比增长30.3%，比上年同期提高8.6个百分点，贡献率73.1%，拉动经济增长16.2个百分点；“库区15个区县”实现工业增加值374.74亿元，占其经济总量的56.2%，同比增长30.9%，比上年同期提高19.9个百分点，贡献率74.3%，拉动经济增长16.0个百分点；“12个腹心区县”实现工业增加值202.62亿元，占其经济总量的51.9%，同比增长28.6%，比上年同期提高8.1个百分点，贡献率66.1%，拉动经济增长13.6个百分点；“8个重点移民区县”实现工业增加值171.32亿元，占其经济总量的53.8%，同比增长29.1%，比上年同期提高4.6个百分点，贡献率为67.6%，拉动经济增长14.3个百分点（见图6）。

图6：2009年以来区域中心和库区工业增加值增速情况

单位：%



工业对地区经济的推动作用十分明显。经济总量位列区县前三甲的渝北区，在工业高速增长的助推下，今年开局创造了可喜佳绩，经济总量和增速同步上扬，实现地区生产总值134.75亿元，同比增长21.1%，比全市水平高1.8个百分点，扭转了去年增速较低的不利局面，为全市经济增长作出了贡献。值得注意的是，我市区县经济总体呈现“成也工业败也工业”的态势，工业的兴衰直接影响到经济的发展，如彭水县由于工业同比下降，一季度地区生产总值增速仅为3.5%。因此，即使目前经济总体向好的形势下，也要密切关注工业的发展。

注：① “一圈”包括：渝中区、大渡口区、江北区、沙坪坝区、九龙坡区、南岸区、北碚区、渝北区、巴南区、万盛区、双桥区、涪陵区、长寿区、江津区、合川区、永川区、南川区、綦江县、潼南县、铜梁县、大足县、荣昌县、璧山县。

② “两翼”包括：“渝东北翼”和“渝东南翼”。

③ “渝东北翼”包括：万州区、梁平县、城口县、丰都县、垫江县、忠县、开县、云阳县、奉节县、巫山县、巫溪县。

④ “渝东南翼”包括：黔江区、武隆县、石柱县、秀山县、酉阳县、彭水县。

⑤ “6个区域性中心城市”包括：万州区、涪陵区、黔江区、江津区、合川区、永川区。

⑥ “库区15区县”包括：万州区、涪陵区、渝北区、巴南区、长寿区、江津区、丰都县、武隆县、忠县、开县、云阳县、奉节县、巫山县、巫溪县、石柱县。

⑦ “12个腹心区县”包括：万州区、涪陵区、长寿区、丰都县、武隆县、忠县、开县、云阳县、奉节县、巫山县、巫溪县、石柱县。

⑧ “8个重点移民区县”包括：万州区、涪陵区、丰都县、忠县、开县、云阳县、奉节县、巫山县。

(核算处李金坤)